

CONVERTIDORES DE MEDIDA



CONVERTIDORES DE MEDIDA ATIP o ATUP

- Convertidor de medida controlado por microprocesador.
- Configurable a través de software.
- Salida analógica.
- Puerto serie Rs485 y USB.
- Medida RMS corriente y tensión.
- Fuente de Alimentación Universal 40 V a 275 V ac/dc.

PARÁMETROS DE MEDIDA

MODELO	PARÁMETRO
ATIP	Corriente RMS. Intensidad de corriente RMS: seleccionable 1 o 5 A.
ATUP	Tensión RMS. Doble entrada para 230V y 110V. Cualquier otro valor se puede configurar.

SALIDA ANALÓGICA

- Aislada de la entrada de corriente, Vaux y puerto RS485.
- Configurable entre 4-20mA; 0-5mA; 0-10V. Otros bajo pedido.
- Programable el inicio y fin de escala. Sobre rango admitido.
- Inicio de escala: desde 0% hasta (Span -20% del Nominal).
- Fin de escala: desde inicio de escala + 20% del Nominal).
- Limite de saturación hw ≥ 120 . Modificable por Software.

PUERTOS DE COMUNICACIÓN

- RS485 y USB No simultaneos. USB prioritario.
- Protocolo MODBUS/RTU en ambos puertos.
- Rs485 Aislado de entrada de corriente, tensión auxiliar y salida analógica.
- USB Aislado de entrada de corriente, tensión auxiliar. No aislado de salida analógica.

CONFIGURACIÓN

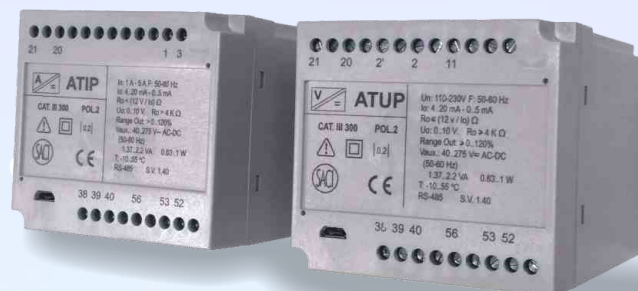
- MODBUS ID.
- Velocidad transmisión 9600 (por defecto), 2400 y 4800 baudios.
- ATIP: Corriente de entrada 1A o 5A (por defecto 5A).
- I nominal para lectura puertos de comunicación (5A por defecto).
- ATUP: 110V (por defecto) o 230V.
- V nominal (primario del Trafo). Para lectura puertos comunicación.
- Parámetros de salida analógica: por defecto de 0% al 100% de la entrada. con límite de Saturación HW.

¿COMO PEDIR?

- **Configuración estándar:**
Convertidor de corriente ATIP: **YATIP860293U63**
Convertidor de tensión ATUP: **YATUP602293U63**
- **Convertidor configurado:**
1A ó 5A Valor de entrada para ATIP.
110V ó 230V Valor de entrada para ATUP.
Configuración Salida analógica 3 opciones: 4-20mA; 0-5mA; 0-10V.
Ajuste de inicio y final si es diferente de 0% y 100%.
4 Limite de saturación si es diferente del valor por defecto.
- **Convertidor no estándar (facilitar valores):**
trada / Valor de salida analógica / Tensión auxiliar.

NORMAS

- IEC 60688 Convertidores de medida eléctrica.
 - IEC 61010 Requisitos de seguridad.
 - IEC 61326 Requisitos de compatibilidad electromagnética.
 - UL 94 Inflamabilidad.
 - IEC 60038 Valores normalizados de tensión y corriente.
- Y las normas europeas EN equivalentes.



ESPECIFICACIONES TÉCNICAS

ENTRADA (SECUNDARIO)	
ATIP	X/5 y X/1A. Seleccionable por Software.
ATUP	230V ó X/110V. Seleccionable por Software.
Rango	Hasta 120% (bajo solicitud 150%)

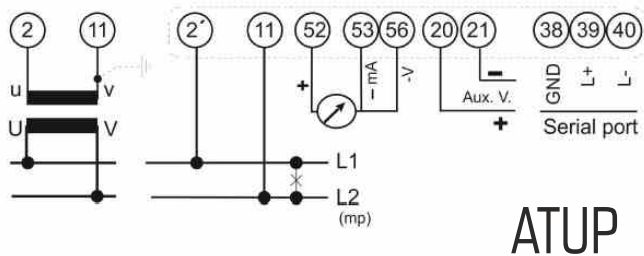
SALIDA ANALÓGICA	
Corriente C.C	Configurable: 4-20mA ó 0-5mA Otras opciones 0-1mA ; 0-2,5mA; 0-20mA
Tensión C.C	Estándar 0-10V Otras opciones 0-5V; 1-5V; 2-10V
Impedancia admisible	$R_o (k\Omega) = 12V / I_o (mA)$ Max. para salida en A. $R_o (k\Omega) = 4k\Omega$ Mín para salida en V.
Limite de saturación	120 %. Si el limite de saturación supera el 120% se necesita un hardware específico.
Limite de saturación configurable por sw a: 100%; 120%; 150%	
Valor máximo de tensión en circuito abierto: 16 V	

TENSIÓN AUXILIAR	
V. AUX.	40-275 V ac / dc. Consumo: 1,37.. 2,2 VA. 0,63.. 1W
OTRAS OPCIONES	Continua: 24V, 30 V \pm 20%. Consumo $\leq 2W$ Alterna: 400V \pm 20%. Consumo $\leq 2VA$

OTRAS CARACTERÍSTICAS	
Clase	0,2
Aislamiento	4 kV 50 Hz 1 min.
Categoría de instalación	III.
Grado de polución	2
Frecuencia de funcionam.	50 y 60 Hz
Temperatura de ref.	23° C \pm 1° C
Coefficiente de temp.	< 0,01 % / ° C
Temp. de funcionamiento	-10 a 55 °C
Error de linealidad	$\leq 0,05$
Tiempo de respuesta	≤ 200 ms (0-90 % I _o)
Coefficiente de frecuencia	No afecta
Curvas de transferencia	A, B, G, H. K (Solo para ATUP)

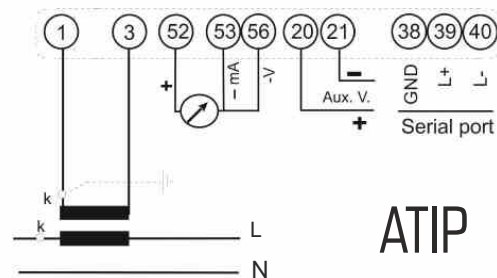
CONNECTION DIAGRAMS

DIAGRAMA DE CONEXIÓN



ATUP

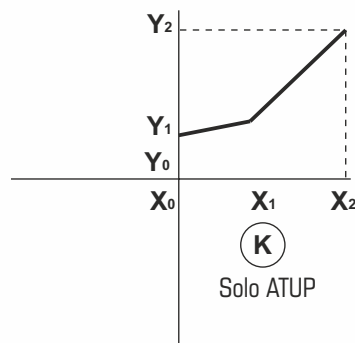
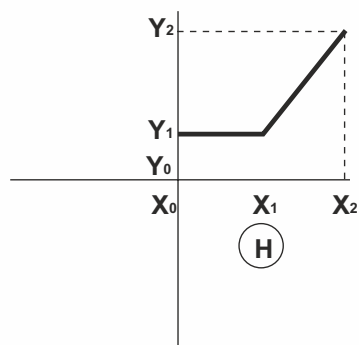
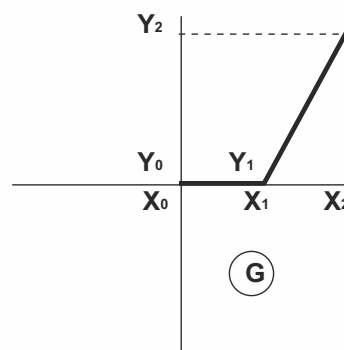
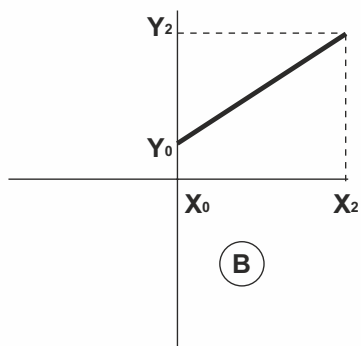
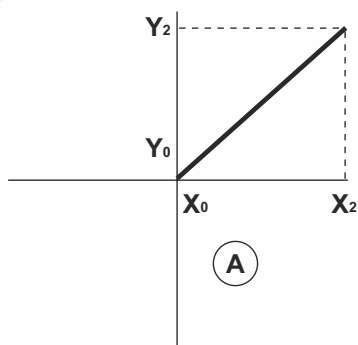
DIAGRAMA DE CONEXIÓN



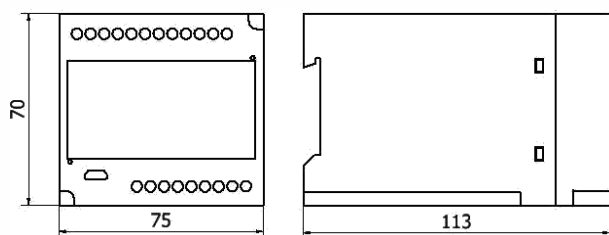
ATIP

Conector USB en el frontal del equipo.

CURVAS DE TRANSFERENCIA



DIMENSIONES (milímetros)



DIMENSIONES:

Alto, ancho, profundo: 70 mm, 75 mm, 113 mm.

Diámetro del cable: hasta 2,5 mm.